



# SEIPO®

Kreative  
COLLECTION



PRONTO  
COLLECTION

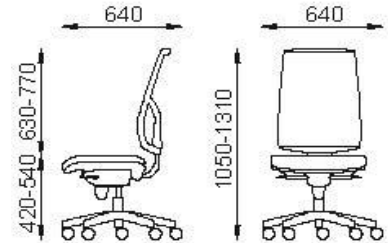
CERTIFIED  
MANAGEMENT SYSTEMS

CQY  
CERTIQUALITY

UNI EN ISO 9001:2015  
UNI EN ISO 14001:2015  
UNI ISO 45001:2018

## Serie Boss Articolo BS49

Ultimo aggiornamento 14 dicembre 2021



Articolo realizzato in Italia da azienda certificata UNI EN ISO 9001:2015 (Sistema Qualità) - UNI EN ISO 14001:2015 (Sistema Ambiente) - UNI ISO 45001:2018 (Sistema Sicurezza) nel pieno rispetto delle norme vigenti. Tutti i materiali che la compongono sono separabili e riciclabili.

### Componenti di Serie:

**RUOTE:** RT05 - A doppia battitura in nylon nero diam. 65 mm.

**BASE:** BS05 - in alluminio spazzolato e lucidato, diametro 700 mm.

**COLONNA A GAS:** Cromata, di classe 3

#### MOVIMENTI:

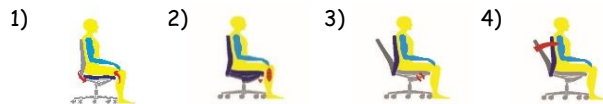
**R4-** Movimento sincronizzato in alluminio nero che permette:

1) La rotazione del sedile di 360°

2) La regolazione dell'altezza del pistone a gas

3) La regolazione dell'intensità di carica tramite la rotazione del pomolo.

4) Il blocco e lo sblocco in 5 posizioni tramite la leva con sistema antishock.



**SCHIENALE:** anatomicamente curvato in nylon con rete a scelta fra quelli delle nostre cartelle colori, con supporto lombare regolabile in altezza

**SEDILO:** interno in legno con relativo sottosedile bianco.

**IMBOTTITURE:** in resine poliuretaniche a densità differenziata schiumate a freddo e tagliate da blocco.

#### RIVESTIMENTI:

- Tessuti acrilici (categoria "K") - Ecopelle ignifuga (categoria "D2") - Ecopelle (Categoria "D")

- Pelle genuina (Categoria "Pelle") - Tessuti ignifughi (categorie "B"- "V"- "M"- "T"- "S") - Rete (categoria "R")

### Opzionali:

#### RUOTE:

-RT06 - A doppia battitura nylon nero, gommate in desmopan grigio diam. 65 mm.

-RT07 - A doppia battitura nylon nero, gommate in desmopan grigio autofrenante diam. 65 mm.

-RT08 - A doppia battitura nylon nero, gommate in con profili cromati diam. 65 mm.

-RT13 - A doppia battitura nylon nero, antistatici diam. 50 mm.

#### PIEDINI:

-PD10 - In poliammide colore nero

-PD11 - In poliammide colore nero con copertura cromata

**IMBOTTITURE:** In resine poliuretaniche a densità differenziata schiumate a freddo e tagliate da blocco ignifughe conformi alla Uni 9175 Classe 1IM

**ATTENZIONE:** L'immagine presente in questa scheda è da ritenersi indicativa

**CONFORMITA' DEL PRODOTTO:** -Coforme UNI EN 1335 par 1-2 di tipo A-B -Omologazione ministeriale classe 1IM sul manufatto ( solo rivestimento cat. "V" "D2") su richiesta in fase d'ordine.

Seipo s.r.l.  
Ufficio Tecnico