



SEIPO®

Kreative
COLLECTION



PRONTO
COLLECTION

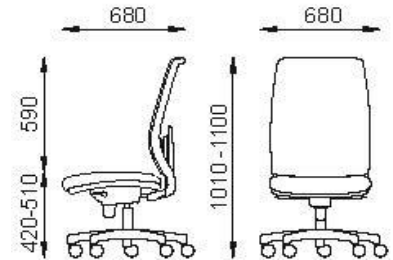
CERTIFIED
MANAGEMENT SYSTEMS

CQY
CERTIQUALITY

UNI EN ISO 9001:2015
UNI EN ISO 14001:2015
UNI ISO 45001:2018

Serie Mesh Articolo MH19

Ultimo aggiornamento 14 dicembre 2021



Articolo realizzato in Italia da azienda certificata UNI EN ISO 9001:2015 (Sistema Qualità) - UNI EN ISO 14001:2015 (Sistema Ambiente) - UNI ISO 45001:2018 (Sistema Sicurezza) nel pieno rispetto delle norme vigenti. Tutti i materiali che la compongono sono separabili e riciclabili.

Componenti di Serie:

RUOTE: RT05 - A doppia battitura in nylon nero diam. 65 mm.

BASE: BS90 - Base a 5 razze in nylon nero, diametro 680 mm.

COLONNA A GAS: Nera, di classe 3

MOVIMENTI:

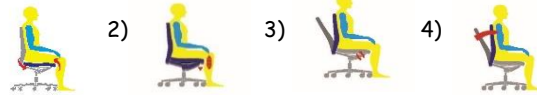
R2- Movimento sincronizzato in acciaio verniciato nero che permette: 1)

1) La rotazione del sedile di 360°

2) La regolazione dell'altezza del pistone a gas

3) La regolazione dell'intensità di carica tramite la rotazione del pomolo.

4) Il blocco e lo sblocco in 2 posizioni tramite la leva con sistema antishock.



SCHIENALE: anatomicamente curvato in nylon con rete a scelta fra quelli delle nostre cartelle colori, con supporto lombare regolabile in altezza e profondità

SEDILE: interno in legno con relativo sottosedile colore nero

IMBOTTITURE: in resine poliuretaniche a densità differenziata schiumate a freddo e tagliate da blocco.

RIVESTIMENTI:

- Tessuti acrilici (categoria "K") - Ecopelle ignifuga (categoria "D2") - Ecopelle (Categoria "D")

- Pelle genuina (Categoria "Pelle") - Tessuti ignifughi (categorie "B"- "V"- "M"- "T"- "S") - Rete (categoria "R")

Opzionali:

RUOTE:

-RT06 - A doppia battitura nylon nero, gommate in desmopan grigio diam. 65 mm.

-RT07 - A doppia battitura nylon nero, gommate in desmopan autofrenante diam. 65 mm.

-RT08 - A doppia battitura nylon nero, gommate in con profili cromati diam. 65 mm.

-RT13 - A doppia battitura nylon nero, antistatici diam. 50 mm.

PIEDINI:

-PD10 - In poliammide colore nero

-PD11 - In poliammide colore nero con copertura cromata

BASE: BS50 - Base a 5 razze in alluminio spazzolato e lucidato, diametro 640 mm.

IMBOTTITURE: In resine poliuretaniche a densità differenziata schiumate a freddo e tagliate da blocco ignifughe conformi alla Uni 9175 Classe 1IM

ATTENZIONE: L'immagine presente in questa scheda è da ritenersi indicativa

CONFORMITA' DEL PRODOTTO: -Conforme UNI EN 1335 par 1-2 di tipo B -Omologazione ministeriale classe 1IM sul manufatto (solo rivestimento cat. "V" "D2") su richiesta in fase d'ordine.

Seipo s.r.l.
Ufficio Tecnico