



SEIPO®

Kreative
COLLECTION



PRONTO
COLLECTION

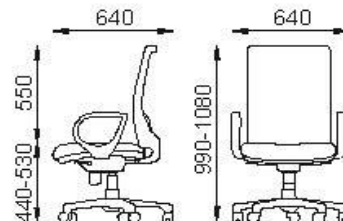
CERTIFIED
MANAGEMENT SYSTEMS

CQY
CERTIQUALITY

UNI EN ISO 9001:2015
UNI EN ISO 14001:2015
UNI ISO 45001:2018

Serie Q-Tre Articolo Q048

Ultimo aggiornamento 24 febbraio 2022



Articolo realizzato in Italia da azienda certificata UNI EN ISO 9001:2015 (Sistema Qualità) - UNI EN ISO 14001:2015 (Sistema Ambiente) - UNI ISO 45001:2018 (Sistema Sicurezza) nel pieno rispetto delle norme vigenti. Tutti i materiali che la compongono sono separabili e riciclabili.

Componenti di Serie:

RUOTE: RT00 - A doppia battitura in nylon nero diam. 50 mm.

BASE: BS07 - Base a 5 razze in nylon nero, diametro 640 mm.

COLONNA A GAS: nera di classe 3 con copripistone nero

MOVIMENTI:

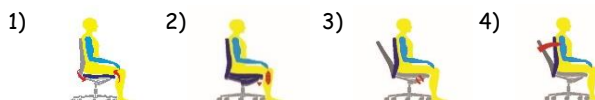
R4- Movimento sincronizzato in alluminio nero che permette:

1) La rotazione del sedile di 360°

2) La regolazione dell'altezza del pistone a gas

3) La regolazione dell'intensità di carica tramite la rotazione del pomolo.

4) Il blocco e lo sblocco in 5 posizioni tramite la leva con sistema antishock.



SCHIENALE: anatomicamente curvato in nylon con rete a scelta fra quelli delle nostre cartelle colori, con supporto lombare regolabile in altezza e inclinazione

SEDILO: interno in multistrato di legno con relativo sottosedile colore nero

IMBOTTITURE: In resine poliuretatiche a densità differenziata schiumate a freddo e tagliate da blo

RIVESTIMENTI:

- Tessuti acrilici (categoria "K") - Ecopelle ignifuga (categoria "D2") - Ecopelle (Categoria "D")

- Pelle genuina (Categoria "Pelle") - Tessuti ignifughi (categorie "B"- "V"- "M"- "T"- "S") - Rete (Categoria "R")

Opzionali:

RUOTE:

-RT01 - A doppia battitura nylon nero, gommate in desmopan grigio diam. 50 mm.

-RT02 - A doppia battitura nylon nero, gommate in desmopan grigio autofrenante diam. 50 mm.

-RT13 - A doppia battitura nylon nero, antistatici diam. 50 mm.

PIEDINI: PD03 - In poliammide colore nero

BASE:

-BS13 - Base a 5 razze in alluminio spazzolato e lucidato (con alza gas cromato), diametro 660 mm.

-BS12 - Base a 5 razze in acciaio cromato (con alza gas cromato), diametro 640 mm.

IMBOTTITURE: In resine poliuretatiche a densità differenziata schiumate a freddo e tagliate da blocco ignifughe conformi alla Uni 9175 Classe 1IM

PERSONALIZZAZIONI possibilità di confezionare il prodotto con colori diversi a parità di categoria, usare filati a contrasto con le finiture, cucire marchio o logo nella poltrona

ATTENZIONE: L'immagine presente in questa scheda è da ritenersi indicativa

CONFORMITA' DEL PRODOTTO: -Conforme UNI EN 1335 par 1-2 di tipo B -Omologazione ministeriale classe 1IM sul manufatto (solo rivestimento cat. "V" "D2") su richiesta in fase d'ordine.

Seipo s.r.l.
Ufficio Tecnico