



SEIPO®

Kreative
COLLECTION



PRONTO
COLLECTION

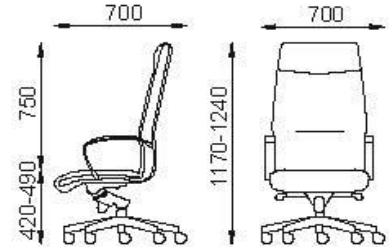
CERTIFIED
MANAGEMENT SYSTEMS

CQY
CERTIQUALITY

UNI EN ISO 9001:2015
UNI EN ISO 14001:2015
UNI ISO 45001:2018

Serie Steel Articolo S111

Ultimo aggiornamento 14 dicembre 2021



Articolo realizzato in Italia da azienda certificata UNI EN ISO 9001:2015 (Sistema Qualità) - UNI EN ISO 14001:2015 (Sistema Ambiente) - UNI ISO 45001:2018 (Sistema Sicurezza) nel pieno rispetto delle norme vigenti. Tutti i materiali che la compongono sono separabili e riciclabili.

Componenti di Serie:

RUOTE: RT05 - A doppia battitura in nylon nero diam. 65 mm.

BASE: BS04 - Base a 5 razze in nylon nero, diametro 700 mm.

COLONNA A GAS: Nera, di classe 3

MOVIMENTI:

D- Gas oscillante, con fulcro avanzato in acciaio verniciato nero che permette:

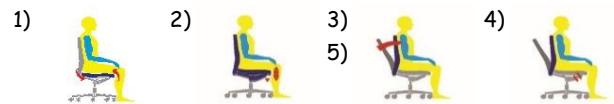
1) La rotazione del sedile di 360°

2) La regolazione dell'altezza del pistone a gas

3) Blocco della posizione di lavoro e oscillante libero

4) Regolazione dell'intensità di carica tramite rotazione del pomolo

5) Il blocco in 4 posizioni e lo sblocco tramite leva con sistema antishock



MONOSCOCCA: anatomica interamente in multistrato in legno curvato

IMBOTTITURE: in resine poliuretatiche a densità differenziata schiumate a freddo e tagliate da blocco.

BRACCIOLI: B03 - in alluminio spazzolato e lucidato con il pad in poliuretano nero

RIVESTIMENTI:

- Tessuti acrilici (categoria "K") - Ecopelle ignifuga (categoria "D2") - Ecopelle (Categoria "D")

- Pelle genuina (Categoria "Pelle") - Tessuti ignifughi (categorie "B"- "V"- "M"- "T"- "S")

Opzionali:

RUOTE:

-RT06 - A doppia battitura nylon nero, gommate in desmopan grigio diam. 65 mm.

-RT07 - A doppia battitura nylon nero, gommate in desmopan grigio autofrenante diam. 65 mm.

-RT08 - A doppia battitura nylon nero, gommate in con profili cromati diam. 65 mm.

-RT13 - A doppia battitura nylon nero, antistatici diam. 50 mm.

PIEDINI:

-PD10 - In poliammide colore nero

-PD11 - In poliammide colore nero con copertura cromata

BASE: BS05 - Base a 5 razze in alluminio spazzolato e lucidato, diametro 700 mm.

BRACCIOLI:

- B04 - In acciaio cromato imbottito in tinta con la poltrona.

- B01 - In legno verniciato.

IMBOTTITURE: In resine poliuretatiche a densità differenziata schiumate a freddo e tagliate da blocco ignifughe conformi alla Uni 9175 Classe 1IM

PERSONALIZZAZIONI possibilità di confezionare il prodotto con colori diversi a parità di categoria, usare filati a contrasto con le finiture, cucire marchio o logo nella poltrona

ATTENZIONE: L'immagine presente in questa scheda è da ritenersi indicativa

CONFORMITA' DEL PRODOTTO: -Conforme UNI EN 1335 par 1-2 di tipo C -Omologazione ministeriale classe 1IM sul manufatto (solo rivestimento cat. "V" "D2") su richiesta in fase d'ordine.

Seipo s.r.l.
Ufficio Tecnico